



U-Lichtschacht

- ✓ Betonfertigteile-System nach Maß mit und ohne Boden.
- ✓ Keine zusätzlichen Auflegewinkel zur Anbringung erforderlich.
- ✓ Die „Haltewinkel für Beton“ (zur Anbringung ohne Außendämmung) sind bereits im Preis enthalten.
- ✓ Sichere Anbringung auf Dämmplatten durch verlängerte Xtra-Haltewinkel und Schwerlast-Dübel.
- ✓ Die Wandbefestigung ist für Montage an Betonwände oder zum Anbringen auf Dämmplatten (durch verlängerte Xtra-Haltewinkel) vorgesehen.
- ✓ Für „XTRA-Haltewinkel für Dämmung“ (= verlängerte Haltewinkel, siehe auch Grafik Seite 10) gelten nebenstehende Aufpreise pro Lichtschacht, je nach Dämmstärke.
- ✓ Auch weitere Lichtschacht-Maße direkt ab Werk auf Anfrage lieferbar.
- ✓ Für Mauerwerksbefestigung siehe Montageset bei Zubehör auf Seite 18. Bitte jeweils die Montageanleitungen beachten.



Bund Güteschutz
Beton- und Stahlbeton-
fertigteile e.V.

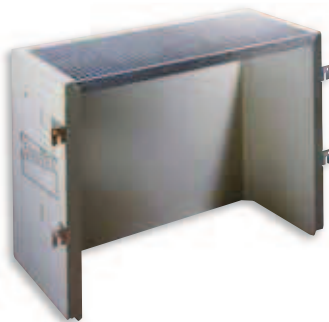
50 cm Wandabstand												Lichtsch. mit Boden Grundpreis ohne Rost inkl. Hw für Beton €
Breite lichtes Maß cm	Höhe lichtes Maß cm	Mat- stärke cm	Gewicht ohne Boden kg	Gewicht mit Boden kg	Preise inkl. Xtra-Haltewinkel für Beton			Aufpreis für Xtra-Haltewinkel bei Stärke der Außendämmung				
					Grund- preis ohne Rost €	mit Karo- od. Streck- Rost €	mit 30 x 10- Rost €	bis 80 mm	100 -120 mm	140 -180 mm	200 -220* mm	
80	70	6	210	415	164,-	209,-	228,-	23,-	32,-	35,-	45,-	260,-
80	90	6	265	490	167,-	212,-	231,-	23,-	32,-	35,-	45,-	270,-
80	120	6	350	600	193,-	238,-	257,-	23,-	32,-	35,-	45,-	270,-
80	150	6	440	720	229,-	274,-	293,-	23,-	32,-	35,-	45,-	310,-
■ 80	180	8/10	540	855	265,-	310,-	329,-	47,-	54,-	58,-	90,-	380,-
100	70	6	240	480	181,-	232,-	258,-	23,-	32,-	35,-	45,-	290,-
100	90	6	310	575	186,-	237,-	263,-	23,-	32,-	35,-	45,-	300,-
100	120	6	410	705	205,-	256,-	282,-	23,-	32,-	35,-	45,-	305,-
100	140	6	470	795	242,-	293,-	319,-	23,-	32,-	35,-	45,-	330,-
100	150	6	500	880	258,-	309,-	335,-	23,-	32,-	35,-	45,-	360,-
100	160	6	540	940	261,-	312,-	338,-	23,-	32,-	35,-	45,-	360,-
■ 100	180	8/10	830	990	323,-	374,-	400,-	47,-	54,-	58,-	90,-	410,-
■ 100	200	8/10	920	1080	375,-	426,-	452,-	50,-	54,-	65,-	90,-	450,-
125	70	6	270	620	220,-	291,-	325,-	23,-	32,-	35,-	45,-	340,-
125	90	6	350	660	236,-	307,-	341,-	23,-	32,-	35,-	45,-	350,-
125	120	6	460	810	267,-	338,-	372,-	23,-	32,-	35,-	45,-	371,-
125	140	6	530	900	295,-	366,-	400,-	23,-	32,-	35,-	45,-	390,-
125	150	6	570	955	325,-	396,-	430,-	23,-	32,-	35,-	45,-	430,-
■ 125	180	8/10	900	1095	430,-	501,-	535,-	47,-	54,-	58,-	90,-	540,-
■ 125	200	8/10	1000	1230	485,-	556,-	590,-	50,-	54,-	65,-	90,-	580,-

60 cm Wandabstand												Lichtsch. mit Boden Grundpreis ohne Rost inkl. Hw für Beton €
Breite lichtes Maß cm	Höhe lichtes Maß cm	Mat- stärke cm	Gewicht ohne Boden kg	Gewicht mit Boden kg	Preise inkl. Xtra-Haltewinkel für Beton			Aufpreis für Xtra-Haltewinkel bei Stärke der Außendämmung				
					Grund- preis ohne Rost €	mit Karo- od. Streck- Rost €	mit 30 x 10- Rost €	bis 80 mm	100 -120 mm	140 -180 mm	200 -220* mm	
80	70	6	230	460	190,-	241,-	267,-	23,-	32,-	35,-	45,-	270,-
80	90	6	290	540	196,-	247,-	273,-	23,-	32,-	35,-	45,-	280,-
80	120	6	390	675	232,-	283,-	309,-	23,-	32,-	35,-	45,-	310,-
80	150	6	490	810	268,-	319,-	345,-	23,-	32,-	35,-	45,-	320,-
■ 80	180	8/10	600	955	305,-	356,-	382,-	47,-	54,-	65,-	90,-	400,-
100	70	6	260	640	198,-	261,-	296,-	23,-	32,-	35,-	45,-	325,-
100	90	6	335	720	212,-	275,-	310,-	23,-	32,-	35,-	45,-	335,-
100	120	6	445	785	249,-	312,-	347,-	23,-	32,-	35,-	45,-	345,-
100	140	6	520	885	264,-	327,-	362,-	23,-	32,-	35,-	45,-	375,-
100	150	6	555	960	290,-	353,-	388,-	23,-	32,-	35,-	45,-	380,-
100	160	6	590	980	292,-	355,-	390,-	23,-	32,-	35,-	45,-	390,-
■ 100	180	8/10	890	1080	365,-	428,-	463,-	47,-	54,-	58,-	90,-	420,-
■ 100	200	8/10	990	1180	410,-	473,-	508,-	50,-	54,-	65,-	90,-	475,-
100	bis 400	8/10			(einteilig) Preis auf Anfrage			Preis auf Anfrage				
125	70	6	290	710	252,-	338,-	381,-	23,-	32,-	35,-	45,-	360,-
125	90	6	370	730	274,-	360,-	403,-	23,-	32,-	35,-	45,-	365,-
125	120	6	460	845	318,-	404,-	447,-	23,-	32,-	35,-	45,-	420,-
125	140	6	570	990	356,-	442,-	485,-	23,-	32,-	35,-	45,-	435,-
125	150	6	615	1050	390,-	476,-	519,-	23,-	32,-	35,-	45,-	465,-
■ 125	180	8/10	990	1220	485,-	571,-	614,-	47,-	54,-	65,-	90,-	575,-
■ 125	200	8/10	1100	1330	540,-	626,-	669,-	50,-	54,-	65,-	90,-	595,-
■ 152	90	8/10	550	820	380,-	545,-	591,-	50,-	54,-	65,-	90,-	490,-
■ 152	120	8/10	740	1010	430,-	595,-	641,-	50,-	54,-	65,-	90,-	535,-
■ 152	150	8/10	920	1200	520,-	685,-	731,-	50,-	54,-	65,-	90,-	610,-
■ 152	180	8/10	1100	1400	603,-	768,-	814,-	50,-	54,-	65,-	90,-	680,-
■ 152	200	8/10	1230	1530	645,-	810,-	856,-	50,-	54,-	65,-	90,-	735,-
■ 152	bis 250	8/10			(einteilig) Preis auf Anfrage			Preis auf Anfrage				
■ 205	90	8/10	640	1000	445,-	642,-	696,-	50,-	54,-	65,-	90,-	580,-
■ 205	120	8/10	860	1220	530,-	727,-	781,-	50,-	54,-	65,-	90,-	645,-
■ 205	150	8/10	1070	1430	615,-	812,-	866,-	50,-	54,-	65,-	90,-	728,-
■ 205	180	8/10	1280	1740	712,-	909,-	963,-	50,-	54,-	65,-	90,-	845,-
■ 205	200	8/10	1420	1880	800,-	997,-	1.051,-	50,-	54,-	65,-	90,-	880,-
■ 252	90	8/10	810	1260	620,-	860,-	934,-	50,-	54,-	65,-	90,-	780,-
■ 252	120	8/10	1080	1510	700,-	940,-	1.014,-	50,-	54,-	65,-	90,-	860,-
■ 252	150	8/10	1350	1780	790,-	1.030,-	1.104,-	50,-	54,-	65,-	90,-	950,-
▲ 252	180	8/10	1620	2055	930,-	1.170,-	1.244,-	54,-	81,-	97,-	135,-	1.105,-

■ Mit 2 Paar Haltewinkel

▲ Mit 3 Paar Haltewinkel

* Xtra-Haltewinkel bis 300 mm auf Anfrage.



U-Lichtschacht

- ✓ Betonfertigteile-System nach Maß mit und ohne Boden.
- ✓ Keine zusätzlichen Auflegewinkel zur Anbringung erforderlich.
- ✓ Die „Haltewinkel für Beton“ (zur Anbringung ohne Außendämmung) sind bereits im Preis enthalten.
- ✓ Sichere Anbringung auf Dämmplatten durch verlängerte Xtra-Haltewinkel und Schwerlast-Dübel.
- ✓ Die Wandbefestigung ist für Montage an Betonwände oder zum Anbringen auf Dämmplatten (durch verlängerte Xtra-Haltewinkel) vorgesehen.
- ✓ Für „XTRA-Haltewinkel für Dämmung“ (= verlängerte Haltewinkel, siehe auch Grafik Seite 10) gelten nebenstehende Aufpreise pro Lichtschacht, je nach Dämmstärke.
- ✓ Auch weitere Lichtschacht-Maße direkt ab Werk auf Anfrage lieferbar.
- ✓ Für Mauerwerksbefestigung siehe Montageset bei Zubehör auf Seite 18. Bitte jeweils die Montageanleitungen beachten.



Bund Güteschutz
Beton- und Stahlbeton-
fertigteile e.V.

											80 cm Wandabstand				
Breite lichtes Maß cm	Höhe lichtes Maß cm	Mat- stärke cm	Gewicht ohne Boden kg	Gewicht mit Boden kg	Preise inkl. Xtra-Haltewinkel für Beton			Aufpreis für Xtra-Haltewinkel bei Stärke der Außendämmung				Lichtsch. mit Boden Grundpreis ohne Rost inkl. Hw für Beton €			
					Grund- preis ohne Rost €	mit Karo- od. Streck- Rost €	mit 30 x 10- Rost €	bis 80 mm	100 -120 mm	140 -180 mm	200 -220* mm				
100	70	8/10	420	660	280,-	404,-	444,-	32,-	32,-	35,-	45,-	410,-			
■	100	90	8/10	535	780	290,-	414,-	454,-	50,-	54,-	65,-	90,-	420,-		
■	100	120	8/10	710	955	345,-	469,-	509,-	50,-	54,-	65,-	90,-	460,-		
■	100	150	8/10	890	1135	410,-	534,-	574,-	50,-	54,-	65,-	90,-	513,-		
■	100	180	8/10	1070	1315	460,-	584,-	624,-	50,-	54,-	65,-	90,-	570,-		
■	100	200	8/10	1190	1435	500,-	624,-	664,-	50,-	54,-	65,-	90,-	655,-		
100	bis 350	8/10			(einteilig) Preis auf Anfrage			Preis auf Anfrage							
125	70	8/10	450	855	300,-	453,-	501,-	32,-	32,-	35,-	45,-	500,-			
■	125	90	8/10	580	880	330,-	483,-	531,-	50,-	54,-	65,-	90,-	510,-		
■	125	120	8/10	770	1080	385,-	538,-	586,-	50,-	54,-	65,-	90,-	530,-		
■	125	150	8/10	960	1270	485,-	638,-	686,-	50,-	54,-	65,-	90,-	595,-		
■	125	180	8/10	1160	1455	545,-	698,-	746,-	50,-	54,-	65,-	90,-	660,-		
■	125	200-250	8/10			(einteilig) Preis auf Anfrage			Preis auf Anfrage						
■	152	90	8/10	610	960	410,-	632,-	689,-	50,-	54,-	65,-	90,-	560,-		
■	152	120	8/10	810	1160	495,-	717,-	774,-	50,-	54,-	65,-	90,-	645,-		
■	152	150	8/10	1020	1370	600,-	822,-	879,-	50,-	54,-	65,-	90,-	765,-		
■	152	180	8/10	1215	1570	728,-	950,-	1.007,-	50,-	54,-	65,-	90,-	885,-		
■	152	200	8/10	1350	1705	750,-	972,-	1.029,-	50,-	54,-	65,-	90,-	900,-		
■	152	bis 250	8/10			(einteilig) Preis auf Anfrage			Preis auf Anfrage						
■	205	90	8/10	780	1245	480,-	750,-	825,-	50,-	54,-	65,-	90,-	685,-		
■	205	120	8/10	1040	1500	589,-	859,-	934,-	50,-	54,-	65,-	90,-	785,-		
■	205	150	8/10	1290	1755	710,-	980,-	1.055,-	50,-	54,-	65,-	90,-	900,-		
▲	205	180	8/10	1550	2010	828,-	1.098,-	1.173,-	54,-	81,-	97,-	135,-	1.067,-		
■	252	90	8/10	1080		780,-	1.108,-	1.238,-	50,-	54,-	65,-	90,-	-		
■	252	120	8/10	1440		910,-	1.238,-	1.368,-	50,-	54,-	65,-	90,-	-		

											100 cm Wandabstand				
Breite lichtes Maß cm	Höhe lichtes Maß cm	Mat- stärke cm	Gewicht ohne Boden kg	Gewicht mit Boden kg	Preise inkl. Xtra-Haltewinkel für Beton			Aufpreis für Xtra-Haltewinkel bei Stärke der Außendämmung				Lichtsch. mit Boden Grundpreis ohne Rost inkl. Hw für Beton €			
					Grund- preis ohne Rost €	mit Karo- od. Streck- Rost €	mit 30 x 10- Rost €	bis 80 mm	100 -120 mm	140 -180 mm	200 -220* mm				
100	70	8/10	470	770	320,-	468,-	516,-	32,-	32,-	35,-	45,-	420,-			
■	100	90	8/10	610	910	330,-	478,-	526,-	50,-	54,-	65,-	90,-	460,-		
■	100	120	8/10	810	1110	380,-	528,-	576,-	50,-	54,-	65,-	90,-	500,-		
■	100	150	8/10	1010	1310	445,-	593,-	641,-	50,-	54,-	65,-	90,-	570,-		
■	100	180	8/10	1220	1520	500,-	648,-	696,-	50,-	54,-	65,-	90,-	640,-		
■	100	200	8/10	1355	1655	595,-	743,-	791,-	50,-	54,-	65,-	90,-	730,-		
100	bis 300	8/10			(einteilig) Preis auf Anfrage			Preis auf Anfrage							
125	70	8/10	500	860	400,-	583,-	649,-	32,-	32,-	35,-	45,-	560,-			
■	125	90	8/10	640	1000	420,-	603,-	669,-	50,-	54,-	65,-	90,-	570,-		
■	125	120	8/10	860	1220	480,-	663,-	729,-	50,-	54,-	65,-	90,-	625,-		
■	125	150	8/10	1070	1430	595,-	778,-	844,-	50,-	54,-	65,-	90,-	740,-		
■	125	180	8/10	1280	1640	678,-	861,-	927,-	50,-	54,-	65,-	90,-	820,-		
■	125	200-250	8/10			(einteilig) Preis auf Anfrage			Preis auf Anfrage						
■	152	90	8/10	700	1130	470,-	690,-	803,-	50,-	54,-	65,-	90,-	655,-		
■	152	120	8/10	930	1365	568,-	788,-	901,-	50,-	54,-	65,-	90,-	750,-		
■	152	150	8/10	1170	1600	670,-	890,-	1.003,-	50,-	54,-	65,-	90,-	845,-		
■	152	180	8/10	1395	1825	785,-	1.005,-	1.118,-	50,-	54,-	65,-	90,-	965,-		
■	152	200	8/10	1550	1980	810,-	1.030,-	1.143,-	50,-	54,-	65,-	90,-	1.000,-		
■	152	bis 250	8/10			(einteilig) Preis auf Anfrage			Preis auf Anfrage						
■	205	90	8/10	870	1440	547,-	884,-	969,-	50,-	54,-	65,-	90,-	760,-		
■	205	120	8/10	1160	1730	655,-	992,-	1.077,-	50,-	54,-	65,-	90,-	870,-		
■	205	150	8/10	1440	2010	790,-	1.127,-	1.212,-	50,-	54,-	65,-	90,-	1.000,-		
▲	205	180	8/10	1730	2300	919,-	1.256,-	1.341,-	54,-	86,-	97,-	135,-	1.175,-		
■	252	90	8/10	1350		980,-	1.400,-	1.531,-	50,-	54,-	65,-	90,-	-		
■	252	120	8/10	1800		1.020,-	1.440,-	1.571,-	50,-	54,-	65,-	90,-	-		

■ Mit 2 Paar Haltewinkel

▲ Mit 3 Paar Haltewinkel

* Xtra-Haltewinkel bis 300 mm auf Anfrage.