

# AQUADICHT – GEGEN STEIGENDES GRUNDWASSER

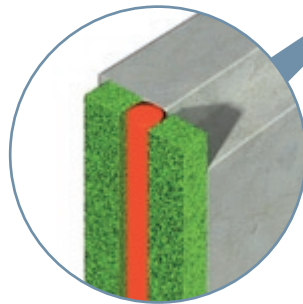
## Druckwasserdicht mit Dreifach-Dichtung für ungedämmte Keller

Für Keller ohne Außendämmung eignet sich AquaDicht. Die Produkt-Ausführung ist mit AquaTherm® identisch, jedoch ohne Dämmung an den Anschlussstellen zur Wand.

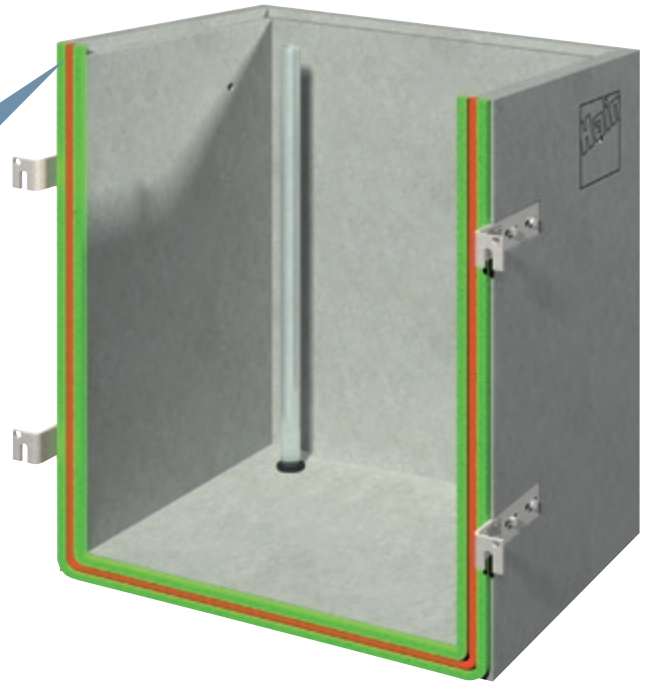
- Der Lichtschacht aus wasserundurchlässigem Qualitätsbeton C30/37 wird werkseitig montagefertig vorbereitet.
- Wird wärmebrückenfreie Anbringung gewünscht (gemäß EnEV), dann bitte AquaTherm® bestellen.

Die Lichtschächte sind mit nicht bindigem Material zu hinterfüllen. Bei lehmigem und schwerem Anfüllmaterial muss eine Baufolie angelegt werden. Die Hinterfüllung muss unmittelbar nach der Montage der Schächte erfolgen (bei AquaTherm/AquaDicht-Schutzbrief erst nach Besichtigung). Die Schächte dürfen nicht als Auflager (z.B. für Gerüste) verwendet werden.

Mit dem zusätzlichen Hain Schutzbrief gilt für AquaTherm® und AquaDicht die 7-jährige Gewährleistung für die wasserundurchlässige Ausführung inklusive der Baustellen-Montage, soweit sie vorgebegemäß erfolgt ist.



**Die Anforderung der Beanspruchungsklassen W 1.2-E (nicht stauend) und W 2.1.E (drücken-des Wasser) nach DIN 18533 werden erfüllt (bisher DIN 18195 Lastfall 4 und Lastfall 6).**



## Hain-Innovation – auch für Renovierungen

# GABIONE LICHTSCHÄCHTE

## Natur, Licht und mediterranes Flair für Ihren Keller

Neue Aussichten für den Wohnraum Keller: Hain Gabione-Lichtschächte. Naturnahes Wohnen mit nachhaltigen Materialien und viel Licht.

Unterschiedlichste Steinformen, -größen und Farben – bis hin zu hinterleuchteten Glassteinen sind möglich. Am Metallgitter können Pflanzen befestigt werden. In Kombination mit unseren Gitter- oder Acrylabdeckungen schaffen

Sie sich so eine natürliche grüne und helle Oase. Gabione-Lichtschächte sind fast überall nachrüstbar.

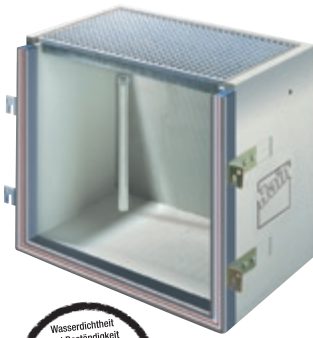
- Sie haben die Natur vor Augen.
- Hervorragende Lärmschutzeigenschaften.
- Lichtvariationen mit hinterleuchteten Glassteinen möglich.
- Patentschutz für Hain Gabione-Lichtschächte ist bereits erteilt.



**Naturstein-Lichtschacht:** Lichtschacht Innenauskleidung mit natürlicher Ästhetik durch Naturstein-Verkleidung. Lassen Sie sich beraten und genießen Sie den neuen Ausblick in die Natur.



## AquaDicht Preistabelle



### AquaDicht Für ungedämmte Keller

- Druckwasserdichter Lichtschacht für ungedämmte Kellerwände.
- Für thermische Trennung bitte AquaTherm® verwenden (siehe S. 41).
- **Xtra-Haltewinkel bereits werkseitig montiert und abgedichtet.**
- Dreifachdichtung.
- Standrohre, Bodenabläufe und Anschlüsse siehe Seite 48-49.
- Ein eventuell außen aufgesteckter Transportschutzdeckel am Lichtschachtboden (nicht druckwasserdicht!) ist zu entfernen.

Breite lichtes Maß cm	Höhe lichtes Maß cm	Mat- Stärke cm	Gewicht 50/60 cm WA kg	Gewicht 80/100 cm WA kg	Wandabstand			
					50 cm Preise ohne Haltewinkel und ohne Roste* €	60 cm Preise ohne Haltewinkel und ohne Roste* €	80 cm Preise ohne Haltewinkel und ohne Roste* €	100 cm Preise ohne Haltewinkel und ohne Roste* €
80	70	8	415/460	-/-	371,-	423,-	-	-
80	90	8	490/540	-/-	381,-	424,-	-	-
80	120	8	600/675	-/-	388,-	430,-	-	-
80	150	8	720/810	-/-	447,-	512,-	-	-
80	180	8/10	855/955	-/-	527,-	562,-	-	-
100	70	8	480/640	660/770	426,-	449,-	573,-	585,-
100	90	8	575/720	780/910	438,-	460,-	595,-	617,-
100	120	8	705/785	955/1110	447,-	469,-	676,-	692,-
100	140	8	795/885	-/-	501,-	535,-	-	-
100	150	8	880/960	1135/1310	551,-	565,-	744,-	837,-
100	160	8	940/980	-/-	558,-	576,-	-	-
100	180	8/10	990/1080	1315/1520	617,-	651,-	837,-	952,-
100	200	8/10	1080/1180	1435/1655	663,-	705,-	952,-	1.008,-
125	70	8	620/710	855/860	518,-	550,-	651,-	764,-
125	90	8	660/730	880/1000	527,-	551,-	663,-	775,-
125	120	8	810/845	1080/1220	545,-	578,-	719,-	883,-
125	140	8	900/990	-/-	582,-	627,-	-	-
125	150	8	955/1050	1270/1430	647,-	685,-	871,-	1.031,-
125	180	8/10	1095/1220	1455/1640	733,-	809,-	934,-	1.146,-
125	200	8/10	1230/1330	-/-	842,-	893,-	1.247,-	1.407,-
152	90	8/10	-/ 820	960/1130	-	719,-	787,-	917,-
152	120	8/10	-/1010	1160/1365	-	750,-	906,-	1.031,-
152	150	8/10	-/1200	1370/1600	-	854,-	1.077,-	1.155,-
152	180	8/10	-/1400	1570/1825	-	968,-	1.226,-	1.341,-
152	200	8/10	-/1530	1705/1980	-	▲ 1.063,-	▲ 1.261,-	▲ 1.360,-
205	90	8/10	-/1000	1245/1440	-	893,-	940,-	1.031,-
205	120	8/10	-/1220	1500/1730	-	952,-	1.088,-	1.206,-
205	150	8/10	-/1430	1755/2010	-	1.100,-	1.261,-	1.335,-
205	180	8/10	-/1740	2300/2500	-	1.177,-	▲ 1.373,-	▲ 1.506,-
205	200	8/10	-/1880	2400/2600	-	▲ 1.197,-	▲ 1.417,-	▲ 1.587,-
205	220	8/10	-/-	2500/2700	-	1.217,-	▲ 1.503,-	▲ 1.756,-
252	90	8/10	-/1260	-/-	-	1.088,-	-	-
252	120	8/10	-/1510	-/-	-	1.180,-	-	-
252	150	8/10	-/1780	-/-	-	▲ 1.331,-	-	-
252	180	8/10	-/2055	-/-	-	▲ 1.478,-	-	-

▲ Mit 3 Paar Haltewinkel

\* Aufpreise für Haltewinkel (obligatorisch) pro AquaTherm/AquaDicht-Lichtschacht – siehe linke Spalte. Preise für Gitterroste siehe Seite 45.

### Haltewinkel

#### Aufpreise für

Haltewinkel pro AquaDicht-Lichtschacht	
Bei 2 Paar:	€ 46,-
Bei 3 Paar:	€ 69,-

Aufpreise für Haltewinkel in Edelstahl (V2A) auf Anfrage.

### Bodenablauf

Ausführung mit DN 100 anstelle DN 50 Bodenablauf-Muffe**	€ 47,-
-------------------------------------------------------------	--------

\*\*Lieferzeit ca. 3 Wochen; siehe auch S. 48

### Klebeanker-System für Haltewinkel bei „weißer Wanne“

Beschreibung und Preise siehe Seite 40

### NEU:

Dämmelemente am Haltewinkel jetzt standardmäßig angebracht zur wärmebrückenfreien Montage.



### Hain Schutzbrief

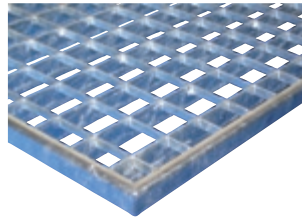
- Optionaler Schutzbrief mit Versicherungsschutz für Material und Anbringung gemäß der Schutzbriefbedingungen.
- Vor der Hinterfüllung erfolgt die Schutzbrief-Abnahme.
- Verlängerte Gewährleistung: 7 Jahre.
- **Zusätzliche Rechtssicherheit für Bauherrn und Bauunternehmer.**
- Schutzbrief-Gebühr € 84,-/L zzgl. Anfahrt.

# HAIN GITTERROSTE FÜR LICHTSCHÄCHTE

**Außergewöhnliche Stabilität – kein Durchbiegen**

Hain Gitterroste sind bekannt für außergewöhnliche Belastbarkeit und Stabilität. Feuerverzinkung und Langzeit-Korrosionsschutz verhindern frühzeitige Oxidation. Während die Normalausführung in begehbaren Ausstattung geliefert wird, können befahrbare Versionen in den Belastungsstufen PKW- oder LKW-befahrbar gewählt werden.

- Langlebiger Korrosionsschutz durch intensive Verzinkung.
- PKW-befahrbar bis 500 kg Radruck in Karo oder 30 x 10 mm.
- LKW-befahrbar bis 5 t Radruck in Karo oder 30/20 mm. Preis auf Anfrage.



Karo 30 x 30



PKW- und LKW-befahrbarer Rost

## Lichtschacht ohne Falz für LKW-befahrbare Roste

LKW-befahrbarer Rost

Verzinkter Auflegewinkel

Bodenbelag  
(Betonplatte, Pflasterstein o.ä.)

Betonlichtschacht ohne Falz

Lieferzeit ca. 4-6 Wochen. Schacht ist auf Fundament zu setzen.



# SONDERABDECKUNGEN FÜR LICHTSCHÄCHTE

**Schmutz-, Regen- und Einbruchschutz nach Maß – und dazu noch gut anzusehen**



1

Abb links (1)

### Klappbarer Schlagregenschutz

- Klappbar, ohne großen Montageaufwand anzubringen.
- Anbringhöhe frei wählbar: einfaches Anbringen und Entfernen.
- Regendichte Verbindung aller Komponenten, witterungs- und UV-beständig.
- Acrylglas klar, 5 mm.



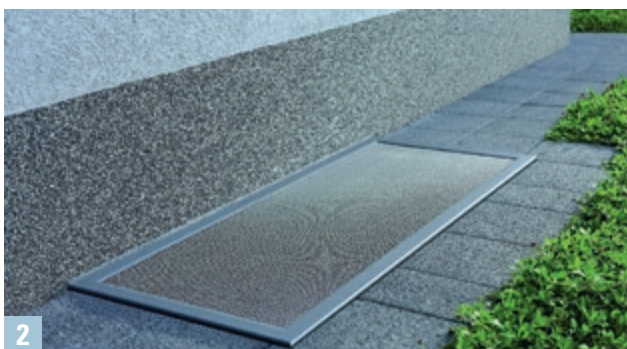
3

Abb oben (3)

### Acryl-Abdeckung freistehend

Schrägabdeckung zum direkten Befestigen auf einem Gitterrost. Frei aufzustellen, wetterfest.

- Acrylglas klar, 5 mm.



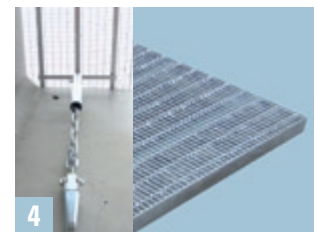
2

Abb links unten (2)

### Schmutz- und Insektengitter

Wetterfestes Edstahlgitter mit Alurahmen. Wird auf dem bestehenden Rost verklebt oder verschraubt.

- Aluminiumrahmen und V2A-Gitter, Drahtstärke 0,7 mm.
- Ultraflach ca. 3,5 mm; keine Stolperfalle.
- Befestigung des V2A-Gitters im Aluminiumrahmen mit V2A-Spezialklammern.
- Gute Belüftung.
- Gute Lichtdurchlässigkeit.
- Witterungsbeständig.
- Rost mit der Abdeckung jederzeit anhebbar.
- Begehrbar.



4

Abb oben (4)

### Einbruchsicherer Tresorrost

Mit Vollrohren kreuz und quer verankert durch eine schwere Kette mit Schutzrohr und gesichertem Spannhel. Einbruch-Widerstandsklassen RC-2 oder RC-3.

- Weitere Infos siehe rechts S.45

## Gitterroste, Tresorroste

### Gitterrostabdeckungen

Massiv belastbare Gitterroste mit umlaufender Randeinfassung, hergestellt aus Stahl und im Vollbad feuerverzinkt. LKW-befahrbare Roste auf Anfrage.

#### Extra stark gegen Durchbiegen

Besonders stabile Ausführungen (bis 30 mm Bauhöhe) gegen Durchbiegen, versehen mit Langzeit-Korrosionsschutz.

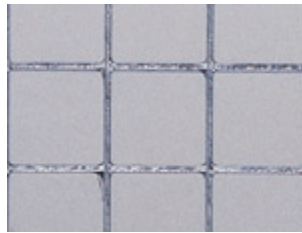


Herkömmliche Gitterroste (ca. 22-24 mm)



Hain Gitterroste 30 mm Bauhöhe

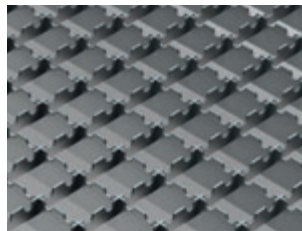
**Hinweis:** Moderne, lichtstarke Acrylabdeckungen S. 44, 46-47.



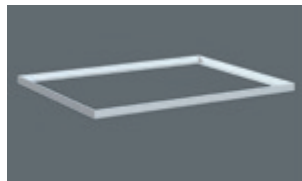
Masche Karo



Masche 30/10



Rutschhemmende Gitterroste R11

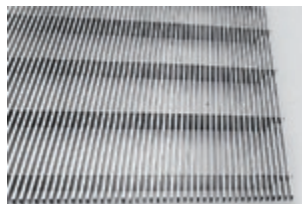


Winkelzarge verzinkt

### Designer-Abdeckung Edelstahl

Für helle, lichtdurchflutete Räume.

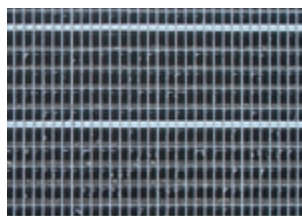
- Quer oder Längsstab
- Details auf Anfrage.



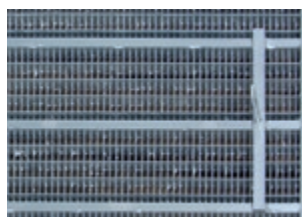
### Tresorrost nach Einbruchschutzklassen RC-2 bzw RC-3 zertifiziert nach DIN 18106.

Einbruchschützender Gitterrost, verankert durch verstärkte Ketten mit Schutzrohr und gesicherten Spannhebeln. Zertifiziert nach Einbruchschutz-Widerstandsklasse RC-2 bzw RC-3.

- Mit längs und quer verschweißten 18 mm Stahlrohren an der Unterseite.
- Das Öffnen der Sicherung ist ohne Werkzeug möglich.
- Maschenweite 30/10, alles in feuerverzinkter Ausführung.



Tresorrost von oben



Tresorrost von unten

LS-Maß		Rostmaß	Begehbare Rost mit 30x10er		PKW-befahrbarer Rost mit Karo-	
Breite	WA		Karorost	Rost	rost	Rost
cm	cm	cm	€	€	€	€
80	50	84 x 49 od. 52	57,-	80,-	178,-	203,-
100	50	104 x 49 od. 52	65,-	96,-	218,-	244,-
125	50	128 x 49 od. 52	89,-	130,-	263,-	319,-
80	60	84 x 59 od. 62	65,-	96,-	209,-	243,-
100	60	104 x 59 od. 62	78,-	122,-	228,-	271,-
125	60	128 x 59 od. 62	108,-	161,-	286,-	333,-
152	60	156 x 59 od. 62	206,-	263,-	395,-	453,-
■ 205	60	208 x 59 od. 62	224,-	312,-	539,-	624,-
■ 252	60	256 x 59 od. 62	292,-	398,-	663,-	759,-
100	80	104 x 79 od. 82	156,-	204,-	280,-	325,-
125	80	128 x 79 od. 82	191,-	250,-	368,-	442,-
152	80	156 x 79 od. 82	254,-	348,-	458,-	543,-
■ 205	80	208 x 79 od. 82	379,-	475,-	643,-	732,-
■ 252	80	256 x 79 od. 82	459,-	575,-	828,-	975,-
100	100	104 x 99 od.102	184,-	243,-	310,-	375,-
125	100	128 x 99 od.102	228,-	310,-	420,-	500,-
152	100	156 x 99 od.102	288,-	415,-	531,-	623,-
■ 205	100	208 x 99 od.102	437,-	553,-	702,-	830,-
■ 252	100	256 x 99 od.102	532,-	696,-	930,-	1.080,-

Weitere Maße auf Anfrage; Lieferzeit für Sondermaße ca. 6-8 Wochen.

- Gitterrost geteilt mit Auflageschiene als Rostaufgabe. Für erhöhte Sicherheitsanforderungen empfehlen wir dazu: Rostverbinder € 47,-/St. (inkl. Verschraubung).  
Ausmessen der Roste: Fahrzeit und Kosten nach Zeitaufwand fallen zusätzlich an.

Rutschhemmende Gitterroste für alle Größen lieferbar; Preise auf Anfrage.

Lichtschant-Falzausführung für LKW-befahrbare Gitterroste siehe Abbildung S. 44 oben

Winkelzarge verzinkt für Falz-außen-Lichtschanten	€
Zargenmaß cm	
85 x 53	53,-
85 x 63	57,-
105 x 53	62,-
105 x 63	66,-
105 x 83	76,-
105 x 101	81,-
129 x 53	71,-
129 x 63	77,-
129 x 83	83,-
129 x 101	91,-
157 x 53	83,-
157 x 63	89,-
157 x 83	95,-
157 x 101	139,-

LS-Maß		Rostmaß	Tresorrost nach DIN 18106		Aufpreis für Montage zzgl. Anfahrtskosten
Breite	WA		30 x 10er Rost	30 x 10er Rost	
cm	cm	cm	RC-2	RC-3	€
80	50	84 x 49 od. 52	616,-	671,-	69,-
100	50	104 x 49 od. 52	702,-	770,-	69,-
125	50	128 x 49 od. 52	838,-	868,-	69,-
80	60	84 x 59 od. 62	910,-	973,-	69,-
100	60	104 x 59 od. 62	1.011,-	1.088,-	69,-
125	60	128 x 59 od. 62	1.112,-	1.203,-	69,-
152	60	156 x 59 od. 62	1.497,-	1.615,-	69,-
100	80	104 x 79 od. 82	1.168,-	1.268,-	69,-
125	80	128 x 79 od. 82	1.297,-	1.416,-	69,-
152	80	156 x 79 od. 82	1.739,-	1.900,-	69,-
100	100	104 x 99 od.102	1.325,-	1.449,-	69,-
125	100	128 x 99 od.102	1.483,-	1.631,-	69,-
152	100	156 x 99 od.102	2.015,-	2.162,-	69,-

Zwei Sicherungen pro Rost sind im Preis enthalten; Lieferzeit ca. 4-6 Wochen

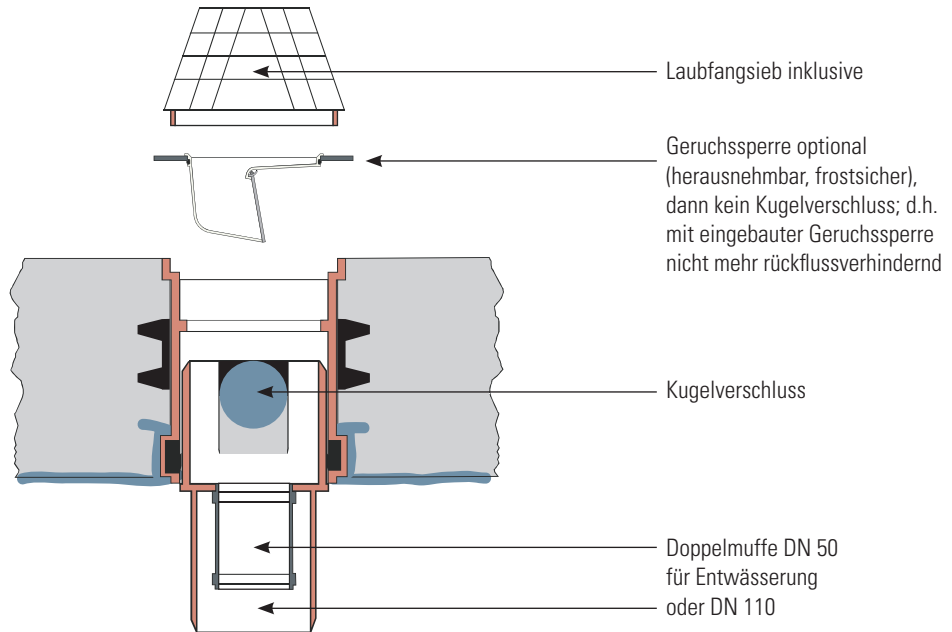
# BODENABLÄUFE/RÜCKSTAU-SYSTEME IM LICHTSCHACHT

Vorbereitete Anschlüsse für Abwasser-Systeme

## Aqua Stopp DN 100 Rückflussverhinderer für LS-Bodenablauf DN 100 mit Laubsieb und optionaler Geruchssperre

für DN 50/DN110 Entwässerungs-Anschlüsse

Aqua Stopp DN 100 Rückstausystem mit Kugelverschluss und Laubfangsieb	€
Preis je Stk.	103,-
Geruchssperre (optional)	98,-



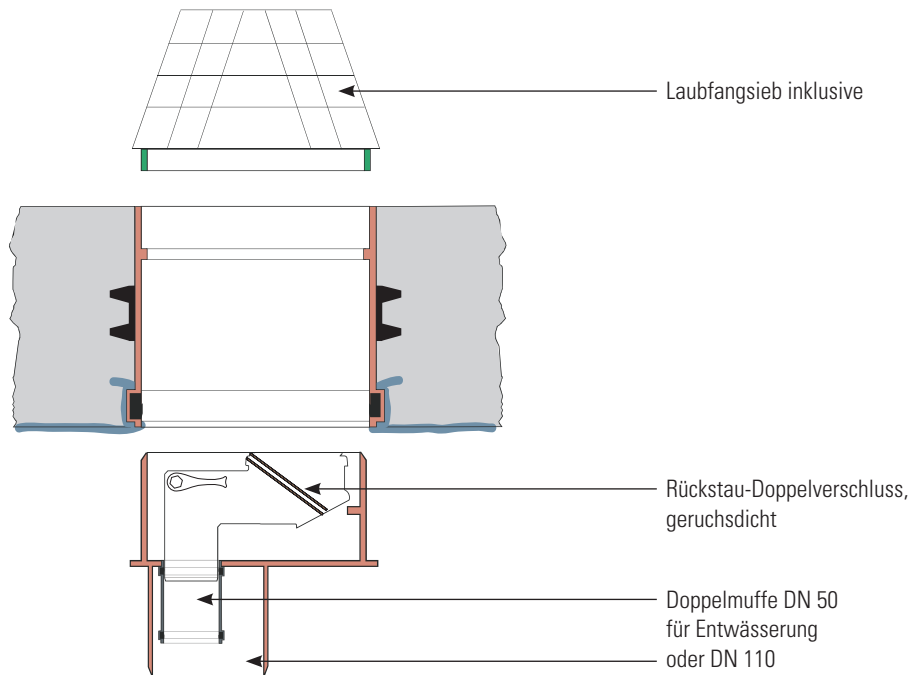
## Rückstau-Doppelverschluss DN 160 mit Laubfangsieb

gemäß EN 13564 Typ 5 für freiliegende Abwasserleitung bis 5 m Wassersäule rückstaudicht, zusätzlich kann bei drohendem Rückstau manuell verschlossen werden.

Rückstau Doppelverschluss inkl. Laubfangsieb	€
Preis je Stk.	300,-

Das Besondere:

Der Lichtschachtboden muss nicht verstärkt werden (bleibt bei 8 cm) – das Gewicht ändert sich nicht, womit **keine erhöhte Transport- und Kran-Belastung** anfällt.



## Aqua Stopp DN 50 Rückflussverhinderer für Lichtschacht Bodenablauf mit Rückstau Kugelverschluss und Schmutzsieb,

für DN 50 Entwässerung.

Aqua Stopp DN 50 Rückstausystem mit Kugelverschluss; Schmutzsieb enthalten	€
Preis je Stk.	88,-



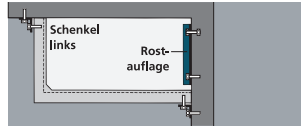
### Hinweis für alle Bodenabläufe mit Rückstauverschlüssen:

Diese müssen an ein geschlossenes Abwassersystem angeschlossen werden. Die Vorgaben nach den anerkannten Regeln der Technik sowie die regelmäßige Wartung und Reinigung der Rückstauverschlüsse, sind bauseits einzuhalten. Der Abfluss ist eisfrei zu halten. Falls der Bodenablauf im Lichtschacht ohne Rückstauverschluss verbaut wird, ist es notwendig die Ablaufmuffe im Lichtschacht mit einem Standrohr (DN 50 oder DN 100) oder einem druckwasserdichtem Verschlusspropfen (DN 50 oder DN 100) zu verschließen, siehe Zubehör Seite 49 (rechte Seite).

## LS-Sonderformen, Ergänzungen und Zubehör

### Lichtscht in L-Form

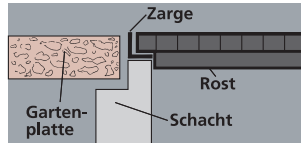
Einschenkelliger Lichtschacht mit Schenkel links oder rechts (bitte angeben)



Preise wie Standardgrößen lt. Tabellen der Vorseiten	€
zugl. Formenumbau pro Breite oder Höhe	65,-
Winkelschiene mit Dübel für Rostauflage	32,-

### Falz außen Ausstattung

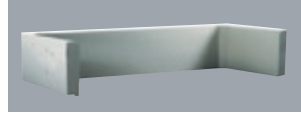
am Lichtschacht für Gartenplatten-Anschluss



	€
Aufpreis pro Schacht (gültig für alle Größen):	55,-
Individualanfertigung: keine Lagerware!	
Stahlzarge als Gitterrostauflage	siehe S.45

### Lichtscht- Aufsatzelemente aus Beton zum Höhenausgleich

mit Ausstattung Falz innen.

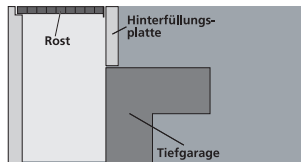


Breite lichtetes Maß cm	Materialstärke cm	Höhe 10 / 15 / 20 / 25 / 30 cm lichtetes Maß 50 cm WA €	60 cm WA €
80	6	99,-	108,-
100	6	110,-	122,-
125	6	130,-	153,-
152	8/10	-	233,-
205	8/10	-	325,-

Weitere Abmessungen auf Anfrage

### Hinterfüllungsplatten

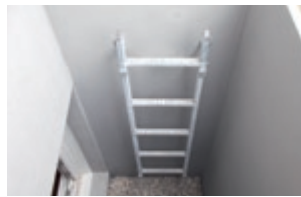
Für Belüftungsschächte in Tiefgaragen inklusive Befestigungsschrauben oder Kleber



Breite cm	Höhe bis 50 cm €	Höhe bis 100 cm €
bis 100	117,-	153,-
125	162,-	183,-
152	223,-	259,-
205	248,-	329,-

### Fluchtleiter zum Notausstieg

im Lichtschacht zu montieren  
Breite 30 cm, feuerverzinkt komplett mit Montageset; DEKRA geprüft, 4-fach befestigt; Wandabstand Schacht mind. 80 cm



	€
4 Sprossen H 112 cm	269,-
5 Sprossen H 140 cm	280,-
6 Sprossen H 168 cm	361,-
7 Sprossen H 196 cm	408,-
8 Sprossen H 224 cm	461,-

Unterste Sprosse bei 30cm

### Kantenschutz für Lichtschacht Hinterfüllung

Schützt die oberen Außenkanten beim Hinterfüllen



Lichtschtmaß Breite	Wandabstand 50 / 60 €	Wandabstand 80 / 100 €
80	37,-	
100	44,-	46,-
125	46,-	49,-
152	63,-	68,-
205	79,-	82,-
252	98,-	106,-

### Lichtschtzubehör



Abb.1: Einbruchschutz EBS-Exit



Abb. 4: Rostsicherung



Abb. 5: Einbruchkettensicherung



Abb. 6: Laubfangsieb DN 50/DN 100



Abb.2: Druckwasserdichter Verschluss DN 50

Abb.3: Druckwasserdichter Verschluss DN 100

	€
<b>Mauerwerk-Befestigung</b> für Lichtschächte	auf Anfrage
<b>Einbruchsicherung EBS-Exit</b> Unbefugtes Abnehmen der Gitterroste wird verhindert. Mit Fluchtfunktion: Von innen kann die Fixierung sofort gelöst werden, pro Paar (Abb. 1)	85,-
<b>Druckwasserdichter Verschlusspfropfen</b> , von innen einzusetzen für Wassersäule bis 3 m, DN 50 (Abb. 2) / bzw. DN 100 (Abb. 3)	49,-/140,-
<b>Rostsicherung</b> mit 2 verzinkten Ketten, Scherenglied, Schrauben, pro Paar (Abb. 4)	10,-
<b>Rostsicherung</b> für Notausstieg mit 2 verzinkten Ketten, Scherenglied, Wiener Reiber, pro Paar	17,-
<b>Einbruchkettensicherung</b> für Roste mit 2 verzinkten Auflagetellern, Bügel-Paar (Abb. 5)	37,-
<b>Kranseil-Sicherungsbolzen</b> : Paar (keine Rückgabe möglich)	98,-
<b>Steigeisen</b> (alle 30 cm) für Notausstieg und Fluchtlichtschacht für nachträglichen Einbau, mit Dübel	55,-
<b>PVC-Standrohr</b> (weiß), längenangepasst zum Lichtschacht DN 50	27,-
<b>Acryl-Standrohr</b> (transparent), längenangepasst zum Lichtschacht DN 50	45,-
<b>Laubfangsieb DN 50 / DN 100</b> verzinkt für Lichtschachtabfluss (Abb. 6)	19,- / 25,-