

# LICHTSCHACHT-ENTWÄSSERUNG

Wasserhemmende Lichtschacht-Abdeckung mit geregelter Belüftung – auch bei Hochwasser

- 1 Laubfangsieb inklusive.
- 2 Geruchssperre optional (herausnehmbar, frostsicher), dann kein Kugelverschluss; d.h. mit eingebauter Geruchssperre nicht mehr rückflussverhindernd.
- 3 Kugelverschluss.
- 4 Doppelmuffe DN 50 für Entwässerung oder DN 110.
- 5



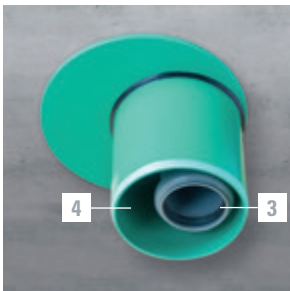
## AQUA STOPP DN 100 RÜCKFLUSSVERHINDERER für LS-Bodenablauf DN 100 mit Laubfangsieb und optionaler Geruchssperre

- Für DN 50/DN110 Entwässerungs-Anschlüsse

Aqua Stopp DN 100 Rückstausystem mit Kugelverschluss* und Laubfangsieb	€
Preis je Stk.	125,-
*Geruchssperre – nicht in Verbindung mit Kugelverschluss möglich	118,-

Wenn Kugelverschluss und gleichzeitig Geruchssperre gewünscht, dann bitte Doppelverschluss DN 160 (siehe unten) wählen.

- 1 Laubfangsieb inklusive.
- 2 Rückstau-Doppelverschluss, geruchsdicht.
- 3 Doppelmuffe DN 50 für Entwässerung oder DN 110
- 4



## RÜCKSTAU-DOPPELVERSCHLUSS DN 160 mit Laubfangsieb gemäß EN 13564 Typ 5

- Für freiliegende Abwasserleitung bis 5 m Wassersäule rückstaudicht, zusätzlich kann bei drohendem Rückstau manuell verschlossen werden.
- Das Besondere: Der Lichtschachtboden muss nicht verstärkt werden (bleibt bei 8 cm) – das Gewicht ändert sich nicht, womit keine erhöhte Transport- und Kran-Belastung anfällt.

Rückstau Doppelverschluss DN 160 inkl. Laubfangsieb	€
Preis je Stk.	362,-



## AQUA STOPP DN 50 RÜCKFLUSSVERHINDERER für Lichtschacht Bodenablauf mit Rückstau Kugelverschluss und Schmutzsieb

- Für DN 50 Entwässerung (Foto).

Aqua Stopp DN 50 Rückstausystem mit Kugelverschluss; Schmutzsieb enthalten	€
Preis je Stk.	108,-

### HINWEIS FÜR ALLE BODENABLÄUFE MIT RÜCKSTAUVERSCHLÜSSEN:

Diese müssen an ein geschlossenes Abwassersystem angeschlossen werden. Die Vorgaben nach den anerkannten Regeln der Technik sowie die regelmäßige Wartung und Reinigung der Rückstauverschlüsse, sind bauseits einzuhalten. Der Abfluss ist eisfrei zu halten. Falls der Bodenablauf im Lichtschacht ohne Rückstauverschluss verbaut wird, ist es notwendig, die Ablaufmuffe im Lichtschacht mit einem Standrohr (DN 50 oder DN 100) oder einem druckwasserdichten Verschlusspropfen (DN 50 oder DN 100) zu verschließen, siehe Zubehör Seite 56.