

# XTRA-HALTEWINKEL

Für die schnelle und sichere Montage auf die Betonwand



## XTRA-HALTEWINKEL

- Hain Xtra-Haltewinkel werden stirnseitig direkt auf der Kellerwand befestigt und ersparen sonst üblichen zusätzlichen Auflagewinkel unter dem Lichtschacht.
- Hain Xtra-Haltewinkel sind passgenau für Dämmstärken bis 300 mm lieferbar.
- Material: Stahl verzinkt; kann auch in Edelstahl V2A gegen Aufpreis geliefert werden.



## MIT INOTHERM-ZUSATZDÄMMUNG

- Keine Energieverluste durch die Lichtschacht-Befestigung – gedämmte Haltewinkel und Dübellöcher stoppen Wärmebrücken.
- Das Montage-Set dämmt die Befestigungselemente an der Kellerwand und im Bohrloch. Die Dämmung unterbricht die direkte Verbindung der Stahlkomponenten zur Wand und stoppt damit die Wärmebrücken.

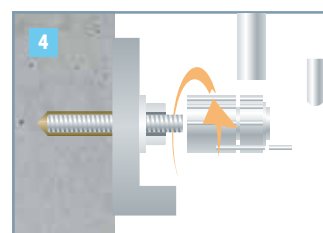
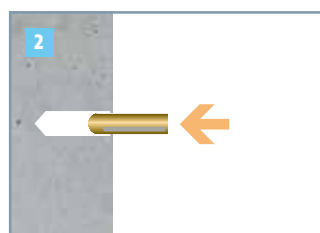
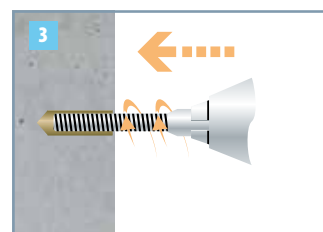
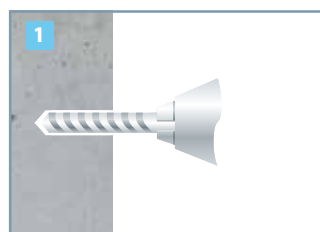
# KLEBEANKER-SYSTEM

Haltewinkel bei „weißer Wanne“ – für wasserdichte Anbringung an Kellerwand aus WU-Beton

Wasserdichtes Eindübeln der Ankerstange als „chemischer Dübel“. Nach kurzer Zeit belastbar, Aushärtezeiten lt. Temperaturtabelle: z.B. 5 Minuten Aushärtung bei + 20°C. Anwendungstemperaturen -10 bis + 40°C . Alle Details siehe Einbauanleitung.

## SETZANWEISUNG (VERKÜRZTE ÜBERSICHT)

- 1 Loch bohren, dann Bohrloch mit Ausbläser und Bürste reinigen.
- 2 Patrone einführen.
- 3 Ankerstange eintreiben; Setzwerkzeug wird dazu mitgeliefert.
- 4 Haltewinkel nach Aushärtezeit anschrauben.



### Komplett-Set für 4-fach Aufhängung

Haltewinkel + Ankerstangen in V2A-Edelstahl mit Patronen u. Setzwerkzeug bis 80mm Dämmung	€ 271,-
100 bis 140 mm Dämmung	€ 325,-
160 bis 260 mm Dämmung	auf Anfrage